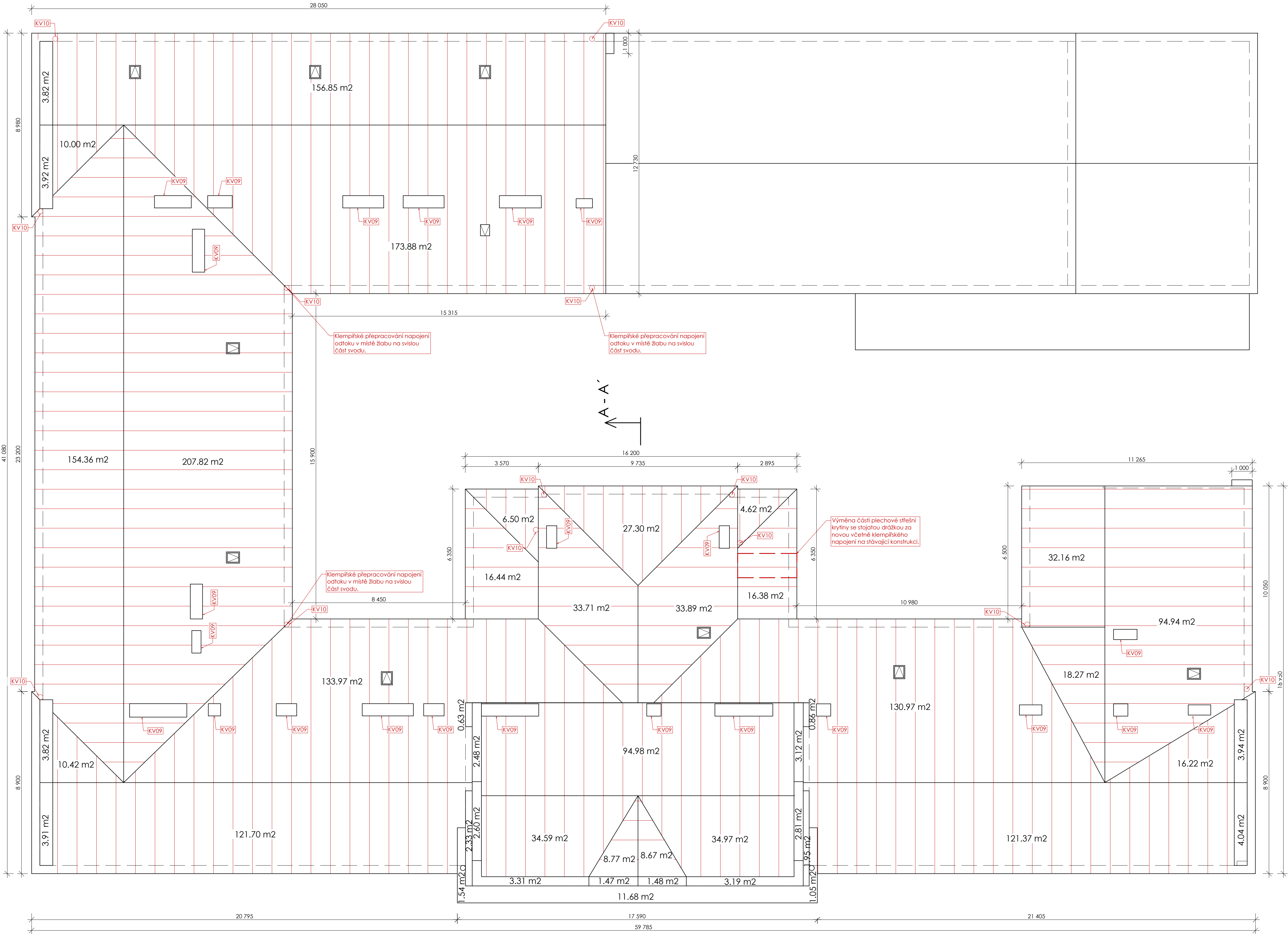


Půdorys střechy

Pohled zadní

Pohled boční levý



Pohled čelní

Legenda

- Stávající konstrukce a prvky
- Bourání/demontáž konstrukcí a prvků
- Nové navrhované konstrukce a prvky
- KV01 Klempířský výrobek
- Sřešní okno o velikosti 450/550 mm (5/v)

Legenda materiálů

- Plechová sřešní krytina se stojatou drážkou

Poznámky

Změřená plocha plechové sřešní krytiny, která bude podléhat novému nátěru, činí **2 190 m²**. Tato hodnota byla stanovena na základě dostupných výkresových podkladů a zaměření provedeného přímo na místě stavby. Vzhledem k charakteru, členitosti konstrukce a možnosti nevýznamných nepřesností v podkladech nebo při samotném zaměření může výsledná plocha vykazovat určitou odchylku. Pro potřeby kalkulace materiálů a technologického postupu doporučujeme uvažovat s přiměřenou rezervou nad rámec uvedené plochy.

0.000 = 432.00 m, n. m.

Projekt: Obnova nátěru střechy a okenních parapetů			
Místo stavby: Sokolovská 235/27, 594 01 Velké Meziříčí (parc. č. 1640/3)			
Investor: Gymnázium Velké Meziříčí			
Zpracovatel čítek: REVIZE STŘECH, s.r.o. sídlo: Nad Šaškovnou 1524/1, 147 00 Praha 4-Braník IČO: 1799 1620 info@revizestrecth.cz www.revizestrecth.cz			
Vyrábovatel: Ing. Vladimír Krystyn			
Část projektu: D.1.1.1. Architektonicko-stavební řešení			Sheet/PD: DPS
Výkres: Půdorys střechy			
Číslo zak.: 250314	Datum: 04/2025	Měřítko: 1:100	Výkres číslo: 005